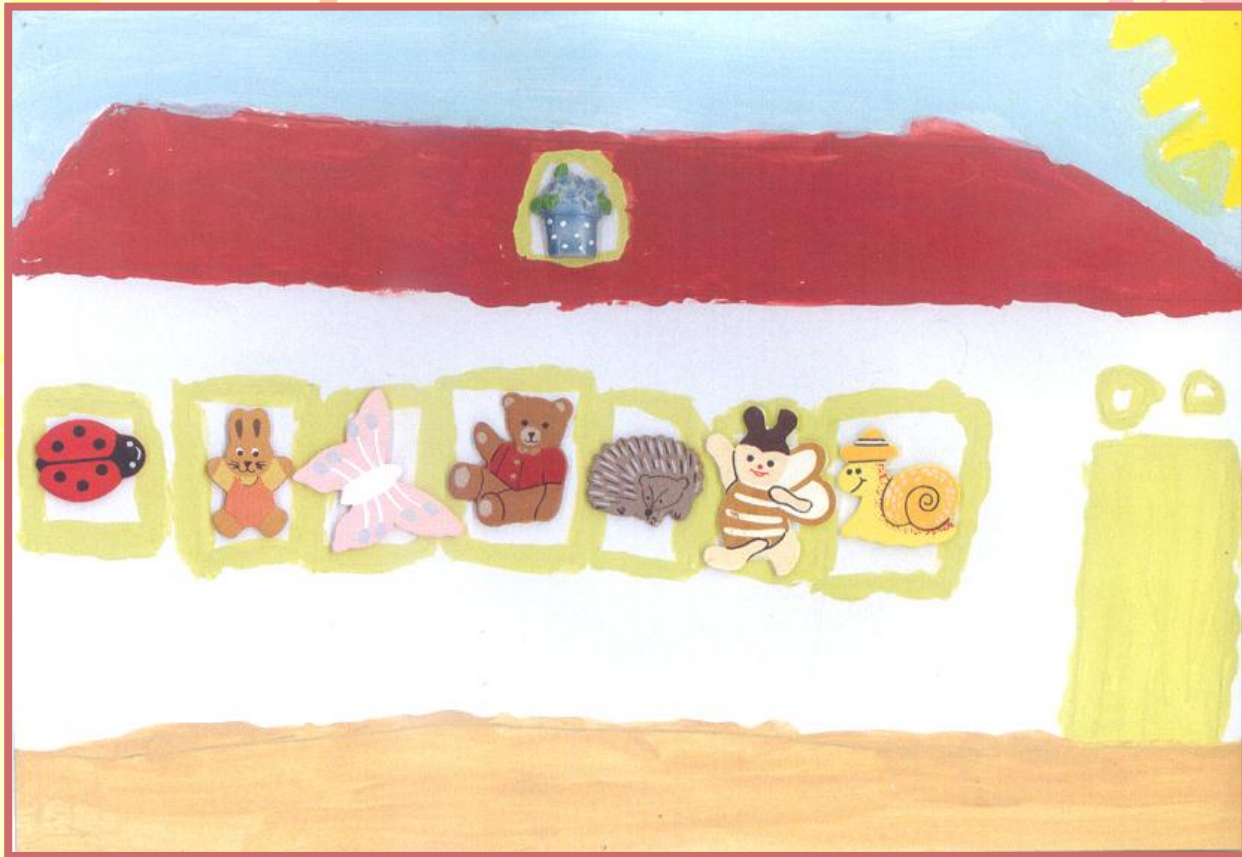


Erzsébetvárosi Nefelejcs Óvoda

Cím: 1078 Budapest, Nefelejcs utca 62.

Telefon/fax: 06-1-351-9307

E- mail: info@nefelejcsovi.hu



Óvodánk bemutatása









Szellemi és személyi feltételek

- Általunk kidolgozott Pedagógiai Program:
 - Központjában a gyermek áll
 - Élményekben gazdag érzelmi nevelés
 - EQ – vegyes csoportok
- Stabil nevelőtestület
- Innovatív, nyitott munkatársak
- Szakmai munkaközösségek
- Külső kapcsolatok

Minősbiztosítás feltételei

A Fenntartó által támogatott és biztosított feltételek:

Tárgyi:
felszereltség,
eszközök,
játékok, IKT

Épület
karbantartása és
felújítása

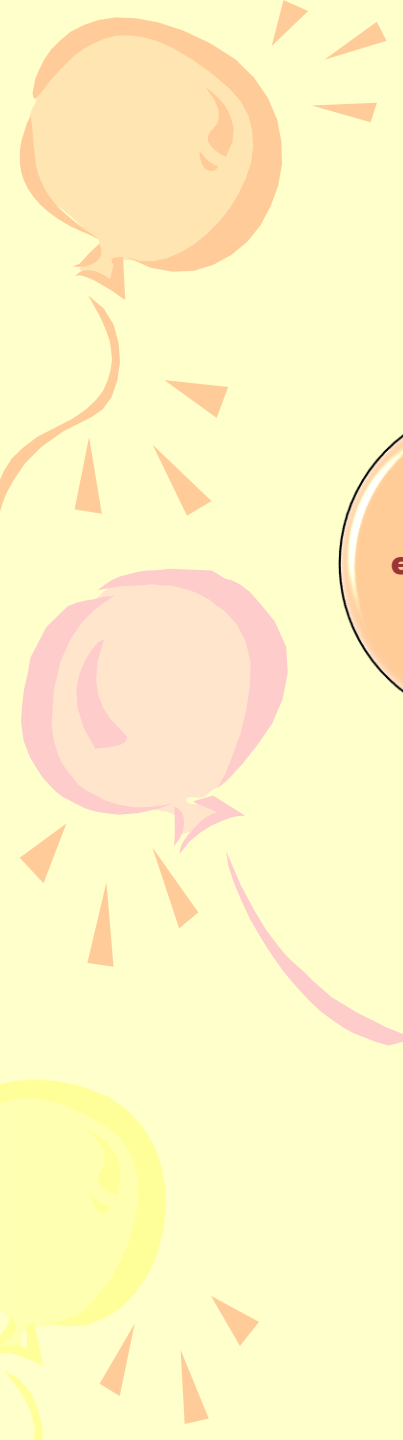
Továbbképzések
Lifelong learning

Jogszabályi előírásoknak való megfelelés:

Minősítési
eljárás

Önértékelés

Belső
ellenőrzés



Kompetencia alapú nevelés- oktatás

TÁMOP 3.1.4 projekt

- **3 szintre való tervezés**, differenciálás, egyéni bánásmód és képességeikhez mért elvárások, értékelés
- **Gyermekek fejlődésének nyomon követése**
- Kooperatív technikák, drámajáték - **jó gyakorlatok**
- **Helyi innovációk**: művészeti nevelés, környezettudatosságra nevelés
- **Élmények nyújtása** - szociokulturális háttér kompenzálására és a saját megtapasztalásra épülő ismeretszerzésére
 - Ingyenes programok csoport és óvodai szinten szervezett
 - Az óvodapedagógusok által előadott műsorok
 - Ovi pluszok
 - Felfedezések napja (óvodán belüli és kívüli felfedezések)
 - Szakmai napok

Szakmai Napok óvodai szinten

Jeles napok (környezetvédelmi napokhoz kapcsolódóak) - Világnapok pl. Víz, Föld, Állatok, Egészség

Medvenap - időjósítás

Folyamatosan bővül egyéb témakörökkel - élmények, közvetlen tapasztalatszerzés

Művészetekhez kapcsolódó - népmese, zene stb.

Méhészeti bemutató

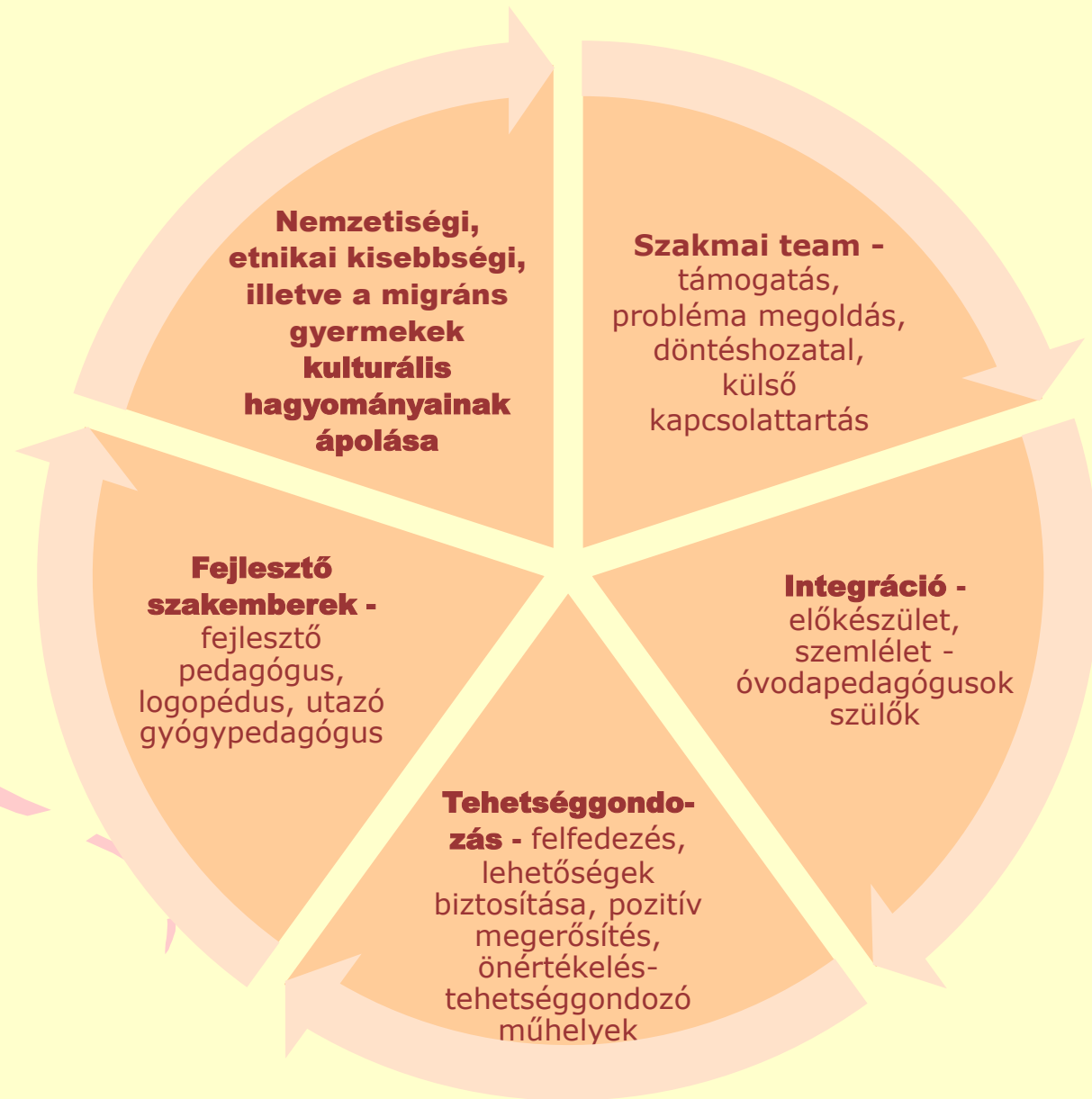
**Nemzeti identitás-
tudat
megalapozása,
erősítése- Nemzeti
ünnepek, jelképek**


**Ünnepek köré épülő,
néphagyományokhoz
kapcsolódó**

**Helyi
hagyományok –
óvodai és csoport
szinten**

**Jeles napok, ünnepek és
hagyományőrzés**

Inkluzív nevelés





**Köszönjük a
figyelmüket!**