

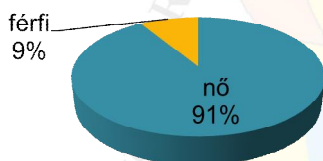
Beszámoló a BDDSZ tevékenységéről 2016

Szűcs Viktória
BDDSZ elnök

BDDSZ XI. Kongresszus - Budapest, 2016.11.17.

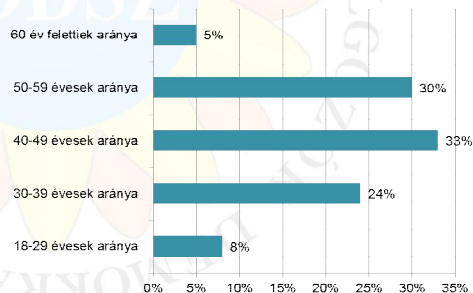
Mit mutat ma az országos statisztika?

**Szociális ágazatban foglalkoztatottak
nemi megoszlása**



Országosan:
kb. 60 féle ellátás
/szolgáltatás/intézmény
14 500 szolgáltató
700 ezer igénybevevő/nap
90 ezer foglalkoztatott
Üres állások száma?

**Foglalkoztatottak
kormegoszlása**



Statisztikai adatok bölcsőde 2016.

- Ágazat: Szociális ágazat (Családpolitikai államtitkárság)
- Összes bölcsődei dolgozók száma: 11 200 fő
 - Kisgyermeknevelők: 7279 fő
 - főiskolai/egyetemi végzettséggel: 905 fő
 - középfokú végzettséggel : 6229 fő
 - technikai dolgozók: 4066 fő

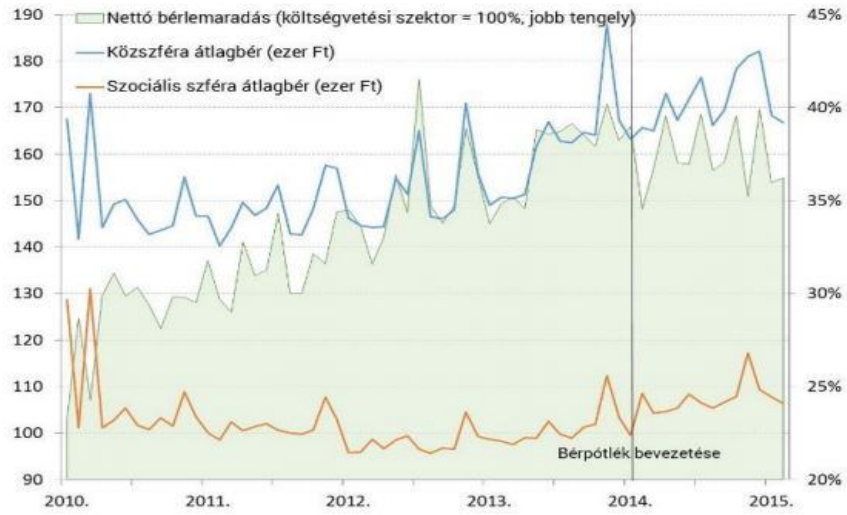
Szakszervezetei lefedettség : 28 %

BDDSZ 52 alapszervezet (átlagos tagság: 37 %)

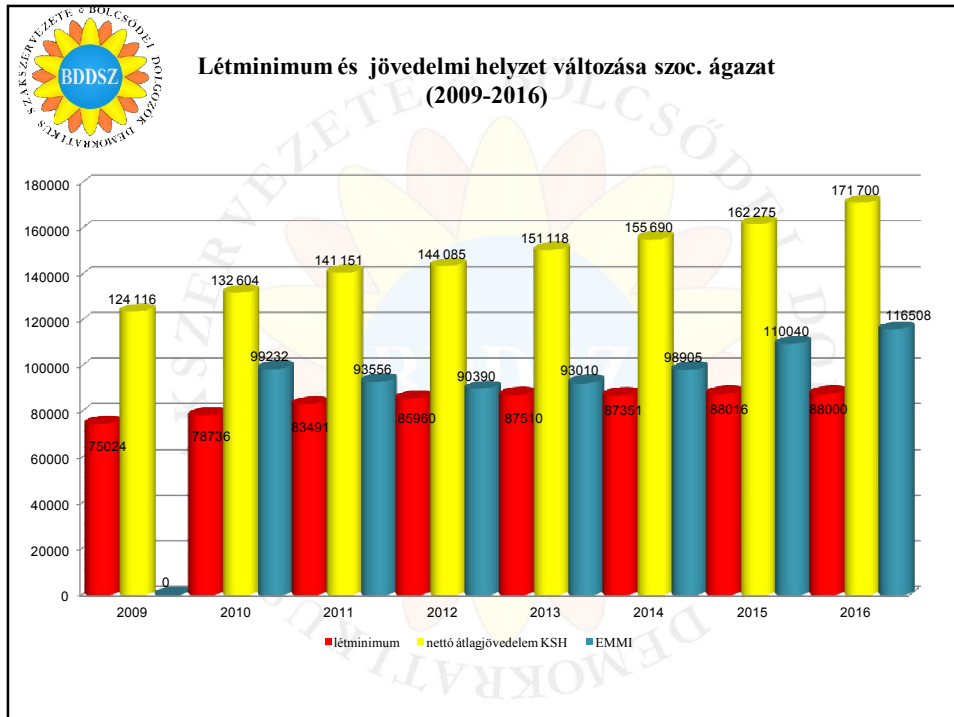
18 November 2016

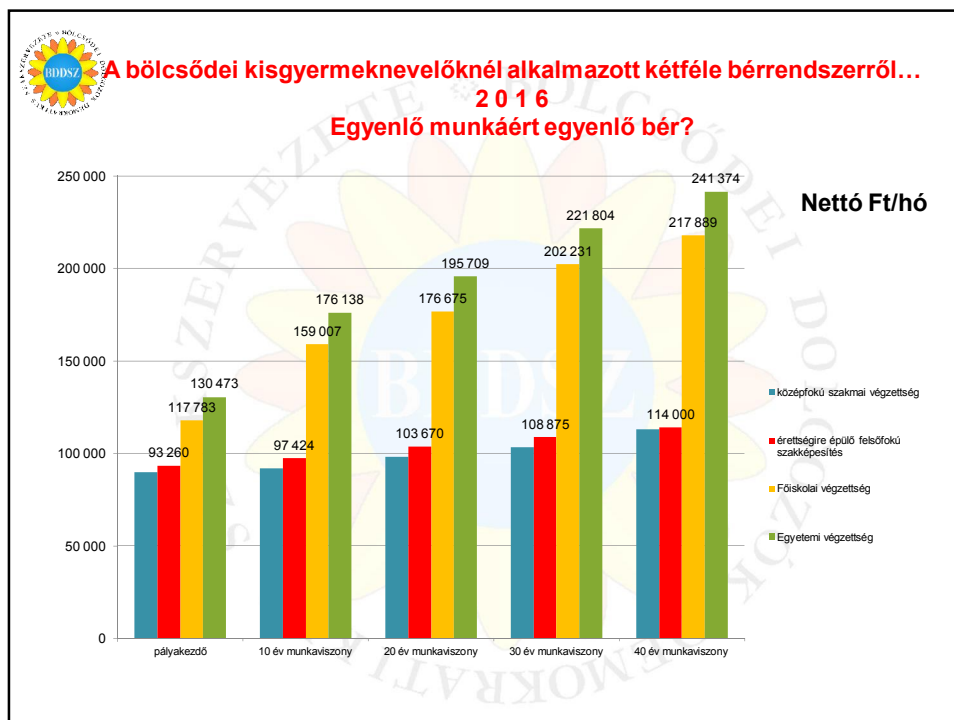


3. ábra: A szociális szféra bérelmaradása a közsférához képest 2015.



Forrás: *Civilek a költségvetésről 2015.*





Következmények...

- A rendkívül magas fluktuáció és a pályaelhagyás komoly problémát jelent, néhol működésbeli gondokat okoz:
 - szakállások
 - **technikai állások!!** (élelmezésvezető/dietetikus, szakács, konyhalány, takarító, gazdasági, ügyviteli dolgozók!)

Ki fogja ellátni a feladatokat?
Minőség?

Bérfarc 2016. Sztrájbizottság

- Kúria elégséges szolgáltatás végzése – Bölcsődék bezárhatnak sztrájk idején = Jogszerűen megkezdhető a sztrájk
- 2016. április 20. Egész napos bölcsődei sztrájk (4000 dogozó sztrájkolt)

BDDSZ XI. Kongresszus - Budapest,
2016.11.17.

Sztrájk - 2016. április 20.





1 perces leállás 12:00 órakor



Gyermekvédelmi Alapszervezet alakult:

- **4 témában SZÁÉF előterjesztés:**
 - Munkaruha juttatás,
 - Gyermekvédelmi gyám esetszámának meghatározása
 - Gyermekotthoni nevelő létszám bővítése
 - Nyugdíjpolitikai elvekről szóló korm.határozattól eltérő szabályozás az eü. mintájára (kettős ellátás tilalmának és üres állások zárolásának feloldása)

BDDSZ XI. Kongresszus - Budapest,
2016.11.17.

Nemzetközi munka

BDDSZ XI. Kongresszus - Budapest,
2016.11.17.



2016. május 1-i hatállyal a több,
mint 265 szakszervezetből
álló **EPSU (Európai
Közszolgálatok Szakszervezeti
Szövetsége)** felvette
tagszervezetei közé a BDDSZ-t!

EUROPEAN PUBLIC SERVICE UNION

BDDSZ XI. Kongresszus - Budapest, 2016.11.17.



Tagszervező képzés EDDY STAM nemzetközi trénerrel

2016. április
2016. szeptember



BDDSZ XI. Kongresszus - Budapest,
2016.11.17.



EPSU Bizottsági ülések

- Kisgyermekkorai gondozásról – a Minőségen legyen a hangsúly ne az anyagiakon!
- Szociális munkacsoport és egészségügyi bizottsági ülés
- CETA ellenes kampány



BDDSZ XI. Kongresszus - Budapest,
2016.11.17.



A jó minőségű bölcsőde, alapvetően a közjót szolgálja!

Fel kell hívni a figyelmet a jó minőségű bölcsőde fontosságára!
A jó minőség része a jól képzett szakemberek biztosítása, az intézményi túlszűfoltosság mentesség, a megfelelő személyi/tárgyi feltételek, a megfizetett dolgozók, és pl. a szülők oktatása is.



BDDSZ XI. Kongresszus - Budapest,
2016.11.17.



Fontos a gondozás minősége...

- A jó minőségű gyermekgondozás függ jó minőségű gyermekgondozóktól, amely szintén pénzbe kerül.

Az Egyesült Királyságban az Új Gazdasági Alapítvány (NEF) azt javasolta, hogy a jó minőségű gyermekgondozáshoz szükséges emelni a gyermekgondozók bérét és jobb előrelépési lehetőségeket kell biztosítani az ágazatban.



BDDSZ XI. Kongresszus - Budapest,
2016.11.17.



Dán tapasztalatcsere

- DÁN FOA delegáció látogatása a Józsefvárosi Nagytemplom utcai bölcsődében.

Eredménye:

- Együttműködési megállapodás (elők. alatt):
 - Kongresszusi meghívás Dániába (2 fő)
 - Csere tanulmányút 2 hét (mk. ország)
 - Képzési program – Erasmus + segítségével



BDDSZ XI. Kongresszus - Budapest,
2016.11.17.



VÁLTOZÁSOK 2017-



BDDSZ XI. Kongresszus - Budapest,
2016.11.17.

Új ellátástípusok 2017-től

Ellátás	Gyer- mek létszám	120 %	Dolgo- zói létszám	Képesí- tési előírás	M2/fő	Elő- szolgál- tás	norma- tíva
Klasszikus Bölcsőde	12-14	-	2 fő/ gy.csoport	15/1998. NM r.	3m2/fő 40 m2	--	100 %
Mini- bölcsőde	7	-	1 k.gynev + 1 dajka	15/1998. NM r.	3m2/fő 15m2	Egységes óvoda- bölcsőde	100 %
Családi bölcsőde	5	Igen (6fő)	1 szolg. végző személy	40 órás tanfolyam	3m2/fő 21m2	CsaNa	70 %
M.helyi bölcsőde	7	Igen (8,4 fő)	1 szolg. végző személy	40 órás tanfolyam	3m2/fő 15m2	--	30 %

Bölcsődei bérrendszerek 2017.

Kjt. + Összevont szociális pótlék (kb. 4.000 fő) 36 %	Kjt + Bölcsődei pótlék (Kb. 6.000 fő) (54 %)	Pedagógus életpálya (kb. 1.000 fő) (9 %)
Élelmezésvezető	Középfokú végzettségű ún. C, D, E kategóriás kisgyermeknevelők	Diplomás kisgyermeknevelők
Gazdasági vezető		
Bölcsődei dajka, egyéb technikai dolgozó		

BDDSZ XI. Kongresszus - Budapest,
2016.11.17.

Veszélyek

- Nem szakirányú diplomások beáramlása (jellemzően: oktatás és szoc. területről)

OKJ kisgyermeknevelő csoportos online, könnyített tanfolyamokkal szakképzetté válik és könnyedén részesül ped. életpályás bérben a szakképzett középfokú végzettségűekhez képest.

BDDSZ XI. Kongresszus - Budapest,
2016.11.17.

**Javaslat:
Szükségessé válhat a profiltisztítás!**

- Elsősorban a vezetői és a szakmai munkaköröknél.
- Más területről való átjárás megnehezítése – saját diploma kötelezőségének elérése!

Bölcsőpedagógus munkaköri elnevezés használata!?

BDDSZ XI. Kongresszus - Budapest,
2016.11.17.

**Te gondoskodsz a jövőről, a mi dolgunk
jobbítani az életed!
Érted, veled, de nem helyetted!**

Köszönöm a megtisztelő figyelmet!



Szűcs Viktória
BDDSZ elnök

BDDSZ XI. Kongresszus - Budapest,
2016.11.17.